



## Journée d'information du CEDRE

Paul A. Schuler

11 mars 2010

Paris, France

[www.cleancaribbean.org](http://www.cleancaribbean.org)

# Zone d'intérêt de CCA

Caraïbes, Amérique latine et Hémisphère occidental



Principale zone de responsabilité



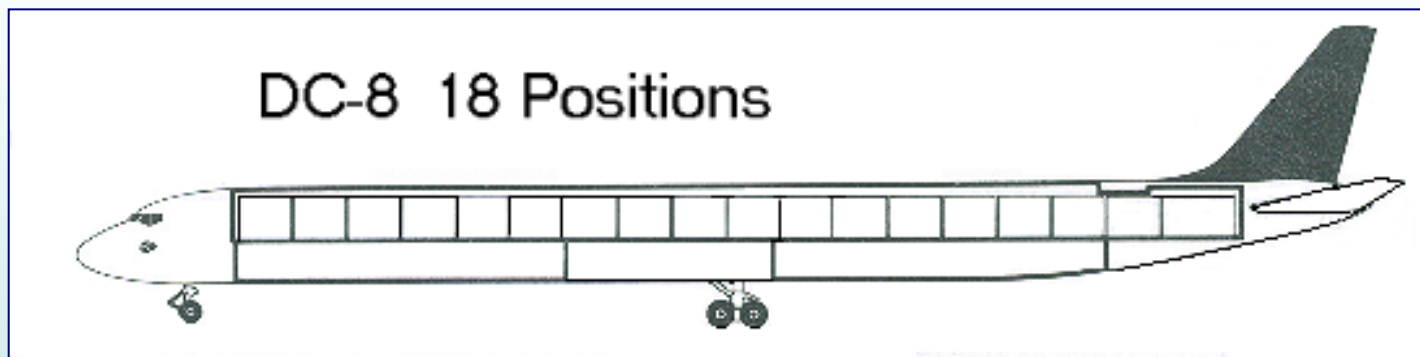
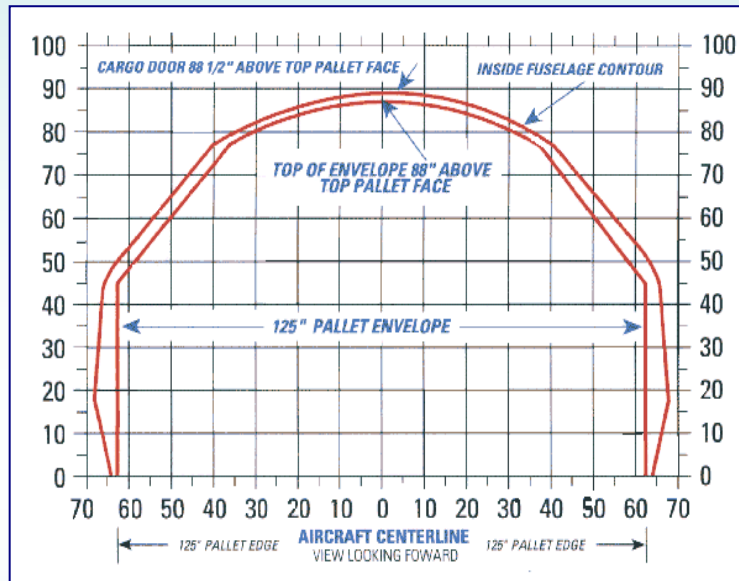
Zone d'emploi de dispersants  
(depuis 1998)

# Échouement du chimiquier « SICHEM OSPREY » à Clipperton – 10/02/10



# Concept de mobilité aérienne

B727, DC-8, B757



# Localisation stratégique de la base



Aéroport international de Miami (37 km)  
Aéroport international de Fort Lauderdale (8 km)

# Planification logistique



**Base de données**  
**Aéroports, ports maritimes**

# Possibilités d'intervention

Pétrole brut & produits raffinés : du léger jusqu'au très lourd (Groupes API II, III, IV, V)

Produits pétrochimiques : dérivés du brut uniquement, ayant un comportement semblable à celui du pétrole

Environnement : Eaux tropicales à froides

Au large, eaux côtières, sur le littoral, à terre

# Capacités matérielles

## Capacidad de Equipos

Dispersion chimique

Brûlage in situ

Confinement & Protection

Récupération mécanique

Stockage provisoire

Nettoyage du littoral

Télécommunications

Réhabilitation de la faune

Dispersión Química

Quéma en sitio

Contención y Protección

Recuperación Mecánicas

Almacenamiento Temporal

Limpieza de las Costas

Telecomunicaciones

Rehabilitacion Natural



# Dispositif d'épandage de dispersants par avion



# Brûlage in situ

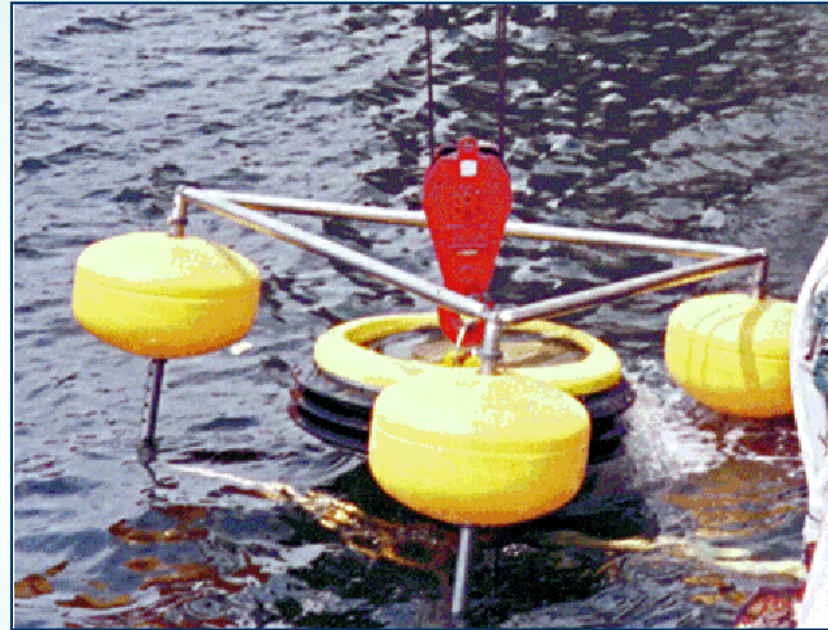
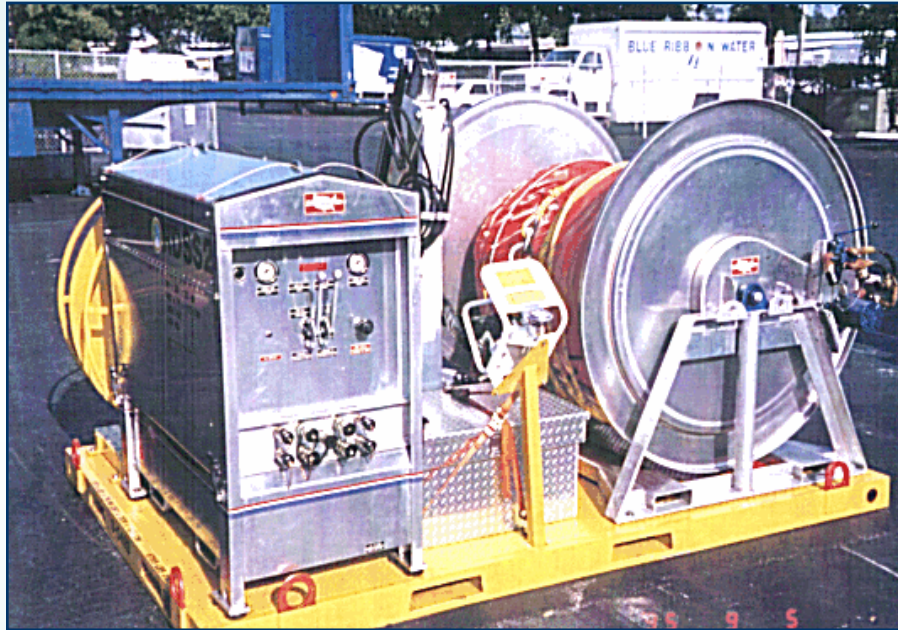


3 systèmes de brûlage in situ & d'allumage

# Barrage de confinement : 40 000 pieds (13 km)



# Récupération mécanique



Plus de 40 systèmes de récupération/écrémage d'hydrocarbures  
40 000+ bpj récupérés (taux USCG)

# Stockage provisoire et intermédiaire

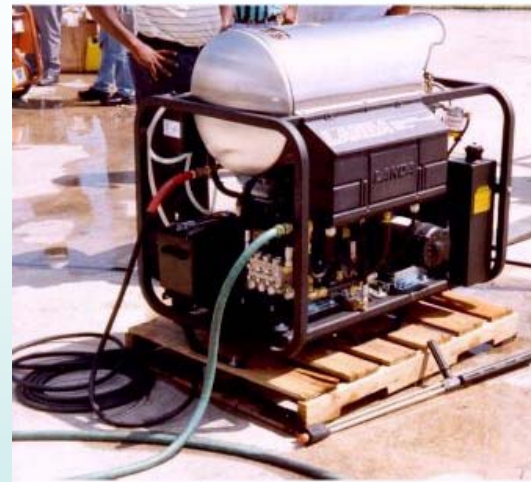
70 réservoirs remorquables, cuves & bâches d'étanchéité



# Absorbants



# Nettoyage du littoral



# Télécommunications





# Centre de réhabilitation de la faune



# Composants du système

Equipements transportables par avion

Réseau de sous-traitants et de ressources

Formations à la lutte antipollution

Exercices & entraînements

Planification logistique & d'urgence

Liaison état & industrie

Education & promotion

Expertise technique

Documentation transports maritimes et douanes

Permanence 24h/24



SECURITE

# CLEAN CARIBBEAN & AMERICAS



# Protocole d'intervention CCA

Notification

Evaluation

Choix de stratégie

Choix d'équipements

Mobilisation du personnel (Conseillers techniques & contractuels)

Logistique

Finances

Coordination avec les gouvernements

Pérennisation de la lutte

# Initiatives techniques et scientifiques

## TROPICS

*TRopical Oil Pollution Investigations in Coastal Systems*

Florida Oceans and Coastal Council

Modèle de reboisement des mangroves  
– Initiative CCA



# MOBEX

**MOBEX Bahamas 1995**

**MOBEX Saint-Christophe 1998**

**MOBEX ESSO Bermudes 1998**

**MOBEX Saint-Domingue 2001**

**MOBEX/POLMAR Martinique 2005**

**MOBEX Panama 2007**

**MOBEX Amazonie 2010**





**La Préfecture de la Région Martinique  
La Société Anonyme de la Raffinerie des Antilles  
&  
Clean Caribbean & Americas**

**International Mobilization, Preparedness & Response Exercise  
(MOBEX / POLMAR 2005)**

**Vers une préparation et une intervention « coordonnées »  
Towards "Integrated" Preparedness & Response**

**du 19 au 21 Janvier 2005  
Hôtel Framissima La Batelière**

**Nos partenaires :**









# MOBEX POLMAR 2005

# Liaison gouvernementale

Contact avec agence principale

Planification d'urgence

Cartes de sensibilité

Autorisations douanes & pré-autorisations

Politique d'utilisation de dispersants

Politique de brûlage in situ

Autorisations télécommunications

Adoption de conventions internationales

# Guide de choix d'équipements



## EQUIPMENT DIRECTORY AND SELECTION GUIDE

[Manual Equipment Selection](#)

[Retrieve Order from Archive](#)

[Response Parameters Equipment Selection](#)


[System Overview and Instructions](#)

Developed by:




# Guide de choix d'équipements

COC Equipment Selection Guide



## CLEAN CARIBBEAN & AMERICAS

### Equipment Directory & Selection Guide




[New Order](#)
[Current Order](#)
[Response Parameters Equipment Selection](#)
[Air Transport Planning](#)
[Order Summary Report](#)
[Final Order Report](#)

**Equipment Directory:**

- DISPERSANT APPLICATION SYSTEMS
- CONTAINMENT BOOM
- ANCHORS
- SKIMMING SYSTEMS
- TEMPORARY/INTERMEDIATE STORAGE
- SHORELINE CLEAN-UP
- SORBENT MATERIALS
- IN-SITU BURNING
- WILDLIFE REHABILITATION
- COMMAND, CONTROL, & COMMUNICATIONS
- SUPPORT EQUIPMENT
- WORK BOATS

### 43 Inch Inflatable Ocean Boom, 1,000 ft/305 m



Air inflatable ocean boom, 1,000 feet/305 m (in 100 foot/31 m sections) in each K-2 pallet. Overall height: 43 inches/109 cm. Accessories packaged in canvas bag under pallet cover and include air inflator, lighted buoys, and repair kit. ASTM connectors, tow bridles and tow lines included. Pallet cover serves as anti-abrasion mat. **Dimensions:** 116x79x50 inches

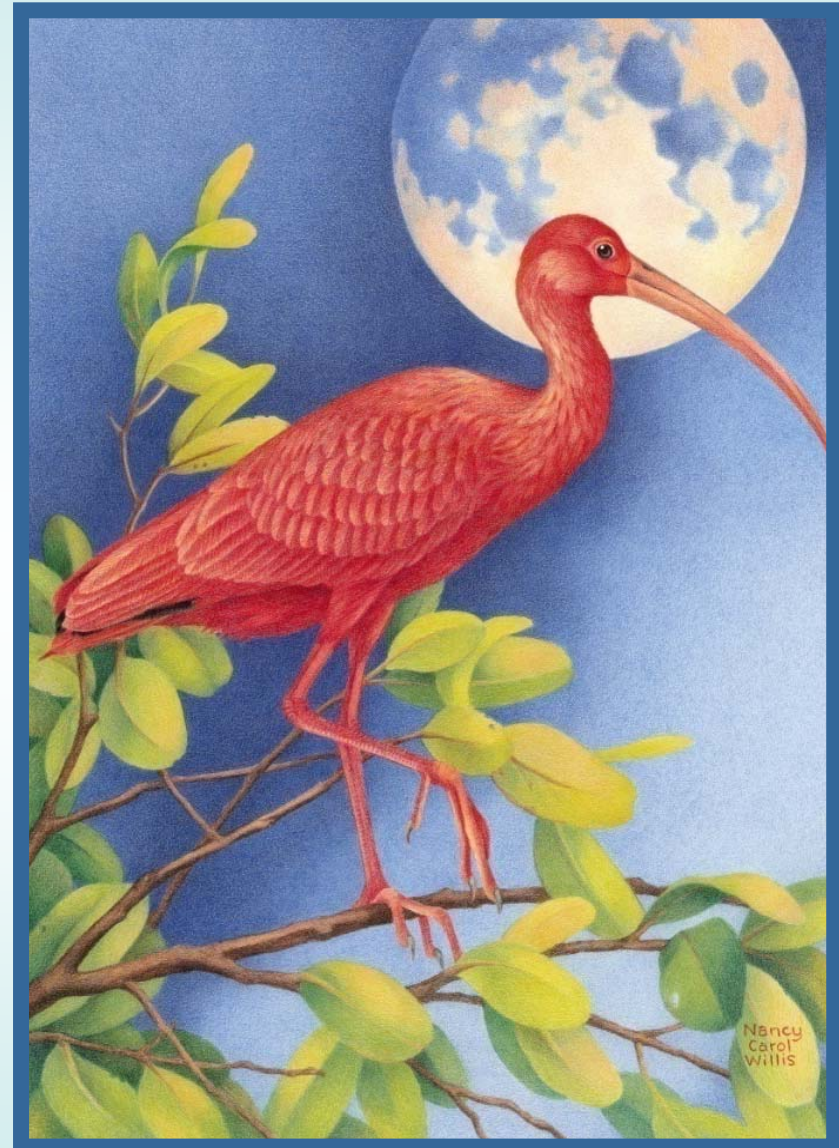
Oil Group	Group I	Group II	Group III	Group IV	Group V
Environment	Ocean	Nearshore	River		

Serial No.	Total Available	Unit Price	Air Cargo Positions	Weight (lbs/kgs)	
B-125, B-125A	6	\$36,994	1.00	4964 / 2252	<a href="#">ADD TO ORDER</a>



**Merci Beaucoup**

**Thank You**



# Education & promotion

International Petroleum Industry Environmental Conservation Association (IPIECA)

United Nations Environment Program (UNEP)

Marine & Garde-Côtes nationales

Organisation Maritime Internationale (OMI)

American Society for Testing & Materials (ASTM)

Asistencia Reciproca Petrolera Empresarial Latinoamericana (ARPEL)

Association of Petroleum Industry Co-op Managers (APICOM)

Global Response Network

Industry Technical Advisory Committee

International Tanker Owners Pollution Federation (ITOPF)

Nova Southeastern University Oceanographic Institute