



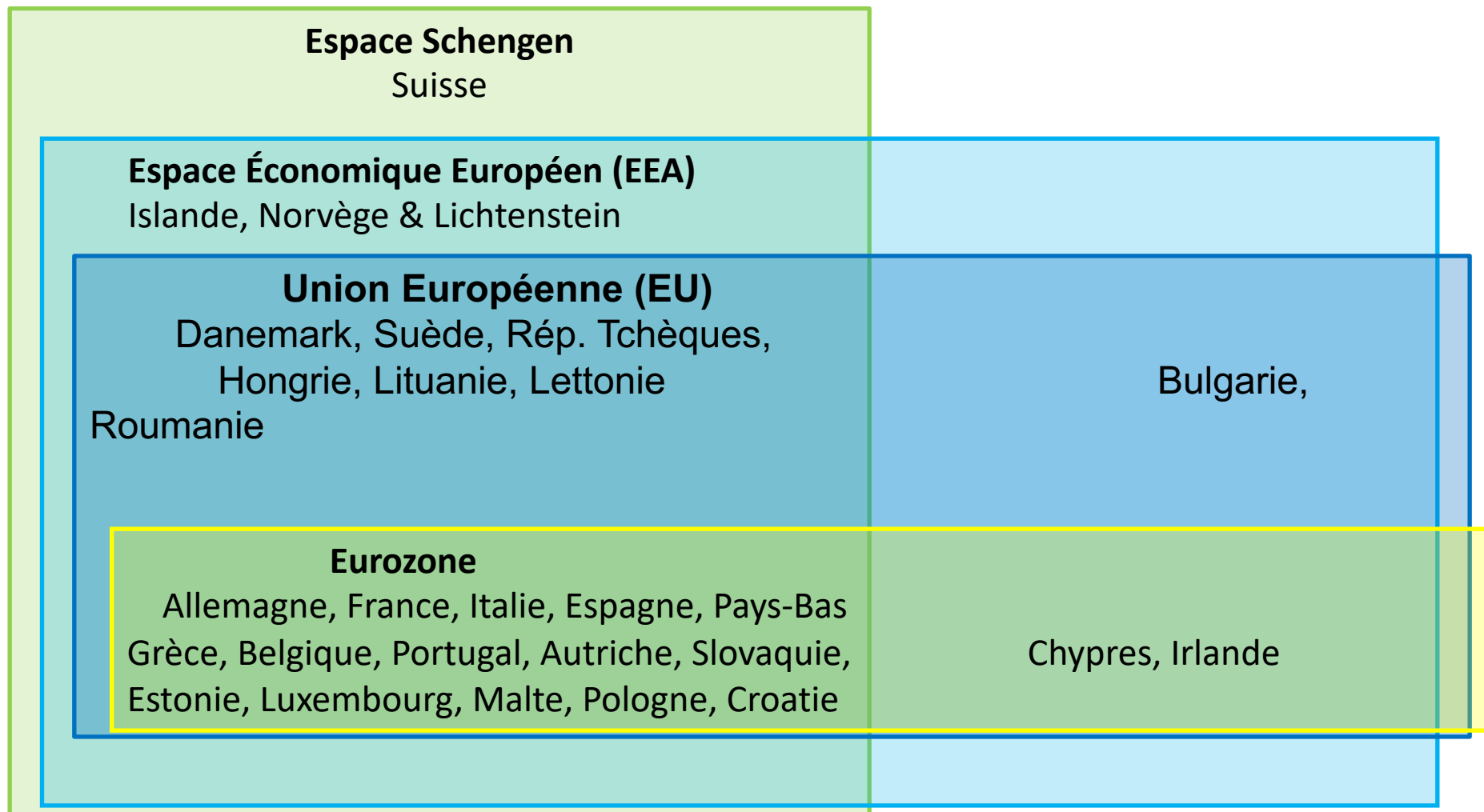
DIRECTION GÉNÉRALE DE LA SÉCURITÉ CIVILE ET DE LA GESTION DES CRISES

Le Mécanisme de Protection Civile de l'Union (MPCU)

Origines et programme de formation

21 mars 2023





Mécanisme de protection civile de l'Union européenne (MPCU)

Créé en 2001 pour coordonner l'action humanitaire des pays de l'Union

- 27 pays membres et 6 pays partenaires ;
- Décision N°1313/2013/EU du Parlement européen du 17 Décembre 2013 et
Décision de mise en œuvre 2014/762/EU du 16 Octobre 2014 ;

MPCU

Union Européenne (EU)

Danemark, Suède, Rép. Tchèques,
Croatie, Hongrie,
Lituanie, Lettonie, Bulgarie, Roumanie

Eurozone

Allemagne, France, Italie, Espagne, Pays-Bas
Grèce, Belgique, Portugal, Autriche, Slovaquie,
Estonie, Luxembourg, Malte, Pologne, Chypres, Irlande

Islande, Monténégro,
Norvège, Serbie,
Macédoine du Nord,
Turquie, Albanie,
Bosnie Herzégovine

Intérêts :

- Mutualisation des transports ;
- Unification et mutualisation d'outils (Copernicus, Cartographie, Monitoring) ;
- Protection des ambassades des pays membres et des délégation de l'UE.



Etat des lieux (1/2)

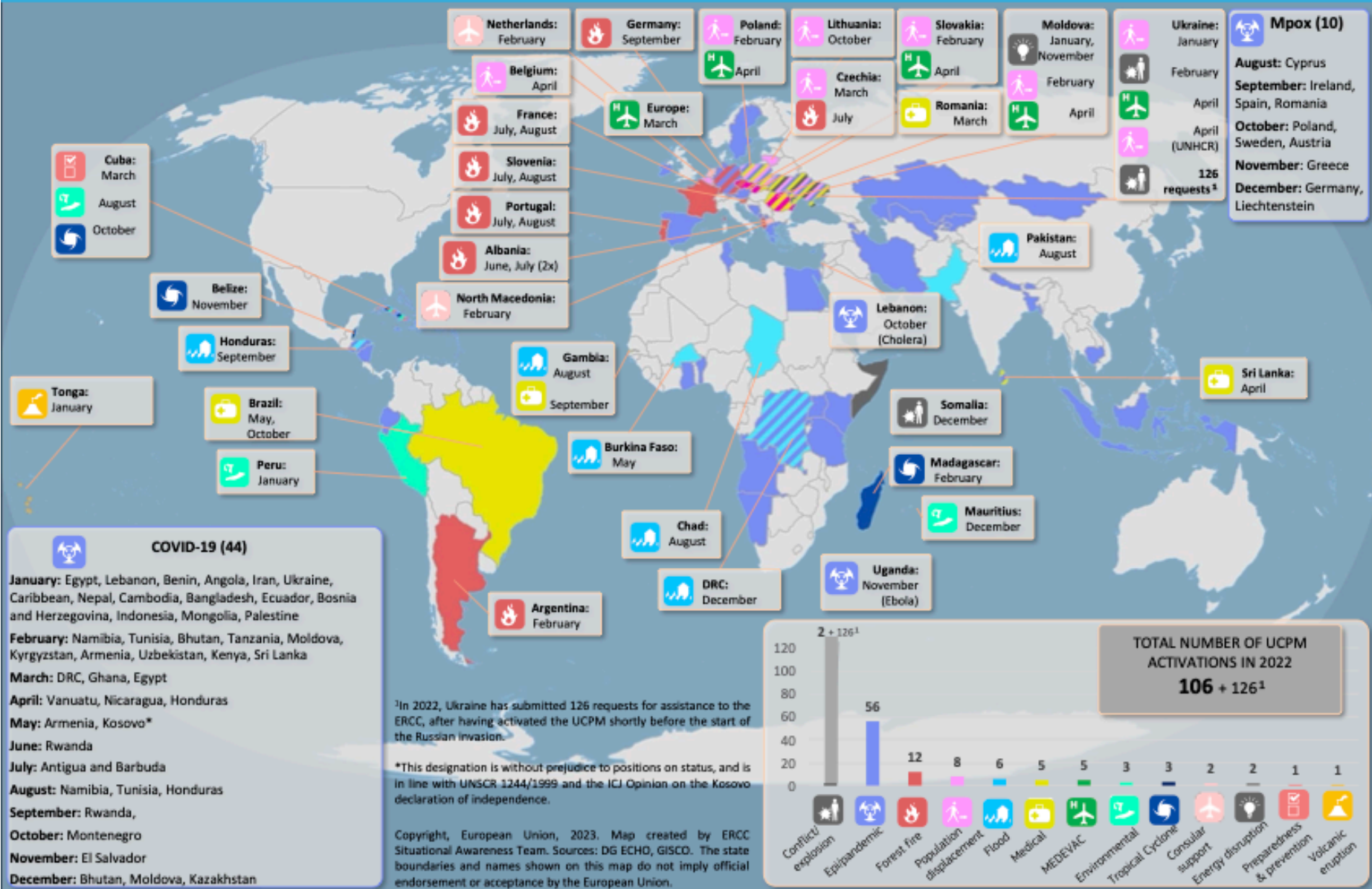
- **Bilan :**
 - Près de 500 activations depuis 2001

Tremblement de terre à Haïti (2010), tsunami au Japon (2011), Ebola (2014), crise des réfugiés (2015), feux de forêts en Europe méridionale (2016 et 2017), feux de forêts en Suède et séisme en Indonésie (2018), cyclone au Mozambique, inondations en Iran, feux de forêts en Grèce et en Bolivie, ouragan aux Bahamas (2019), Guerre en Ukraine, Tremblement de terre en Turquie...



Emergency Response Coordination Centre (ERCC) | DG ECHO Daily Map | 12/01/2023

EU Civil Protection Mechanism activations in 2022

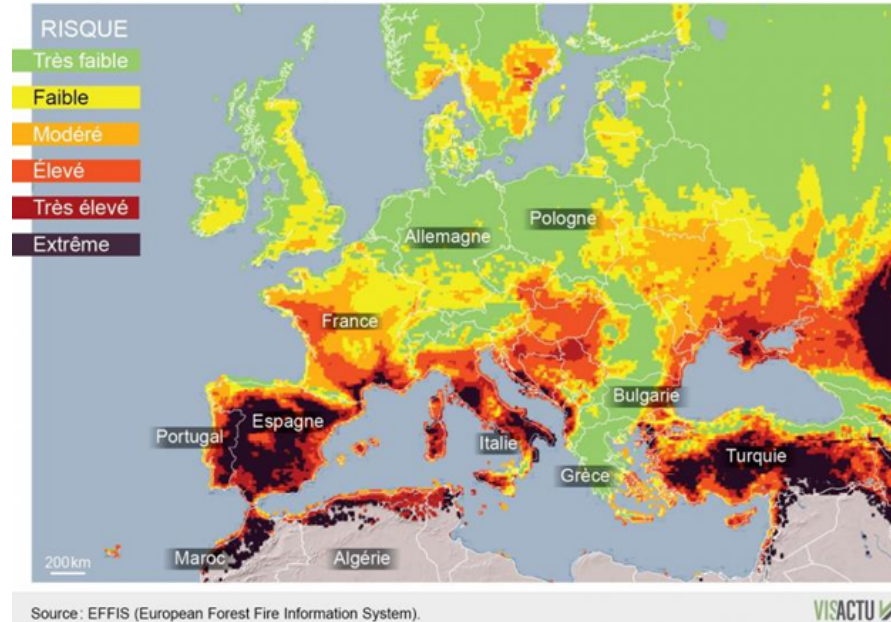


Etat des lieux (2/2)

- **Constats :**
 - Récurrence plus forte et variété des catastrophes
 - Or, mise en difficulté du MPCU en cas de demandes simultanées
- **Evaluations intermédiaires et de performance :**
 - Contributions volontaires en nature des EM insuffisantes
 - Lacunes dans les capacités nationales de réponse
 - Augmentation prévisible des besoins (terrorisme, réchauffement climatique,...)

INCENDIES | LA CARTE DU RISQUE EN EUROPE

Les risques d'incendies lundi 17 juillet 2017.



- Prévention
- Préparation
- Réponse
- Réseau européen de connaissances en protection civile
- Visibilité et distinctions honorifiques
- Relations/coopération avec les pays tiers



■ Prévention

✓ Mécanisme d'ajustement

Pour les Etats membres exposés à des risques similaires, la Commission **peut**

- Établir des mécanismes de consultation spécifiques, y compris pour les risques transfrontaliers et les risques à faible probabilité et à fort impact

Pour les Etats membres qui demandent fréquemment de l'aide pour le même type de catastrophe, la Commission **peut**

- Demander des informations complémentaires sur les mesures de prévention/préparation *Si approprié*
- Proposer le déploiement d'une équipe d'experts
 - Formuler des recommandations

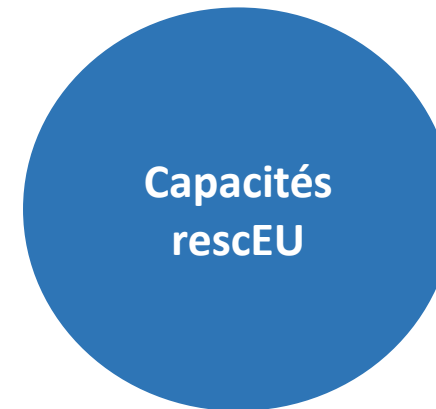
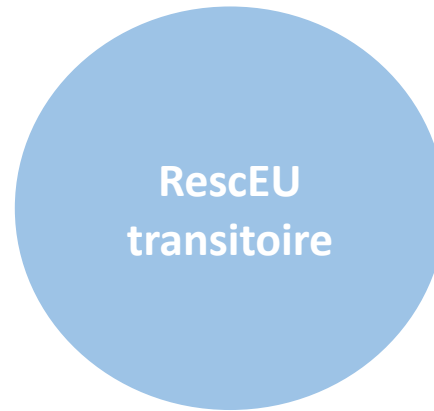
Pour les États membres qui demandent une assistance trois fois au cours de trois années successives, la Commission **doit**

- Demander des informations complémentaires sur les mesures de prévention/préparation *Si approprié*
- Proposer le déploiement d'une équipe d'experts
 - Formuler des recommandations



■ Préparation

- Le nouveau MPCU offre 3 niveaux de réponses :



■ Préparation

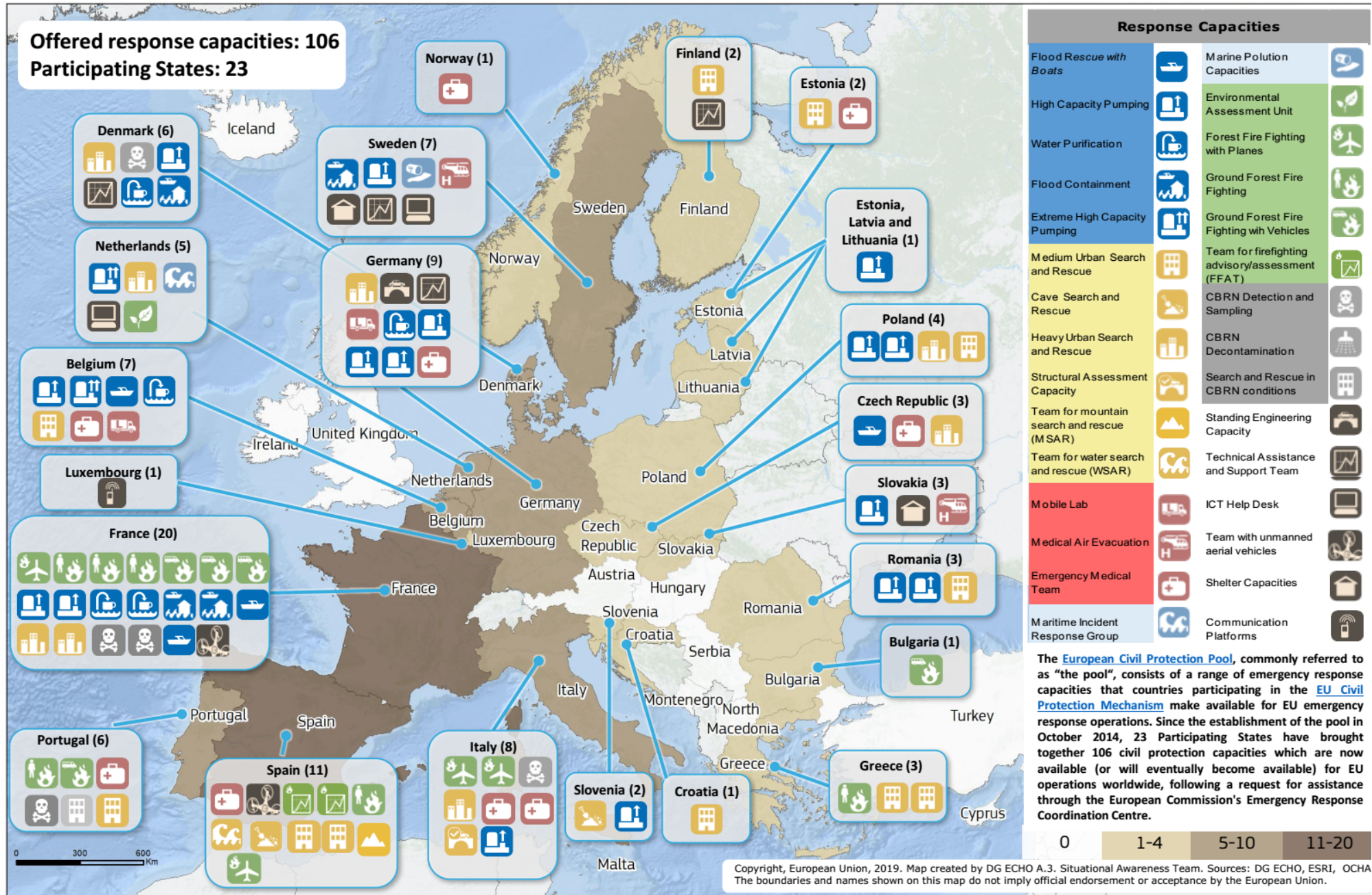
Réserve
européenne
de
protection
civile

Définition	Ex-pool volontaire, la réserve européenne de protection civile consiste en une réserve de capacités de réaction affectées au préalable et à titre volontaire par les États membres afin de renforcer la prévisibilité de la réponse de l'UE
Contenu	Modules prédéfinis (tous risques)
Calendrier de mise à disposition	Illimité <i>Pour les capacités financées via des subventions d'adaptation, période d'engagement dans la réserve comprise entre 3 et 10 ans</i>
Financement par l'UE	75% des coûts opérationnels
Procédure	<input type="checkbox"/> Engagement formel des EM (courrier) <input type="checkbox"/> Procédure de certification par la Commission



Capacités enregistrées par les Etats membres dans le Pool volontaire au 21 août 2019

(source : ERCC)



Copyright, European Union, 2019. Map created by DG ECHO A.3. Situational Awareness Team. Sources: DG ECHO, ESRI, OCHA. The boundaries and names shown on this map do not imply official endorsement or acceptance by the European Union.



■ Préparation

rescEU
transitoire

Définition	Moyens nationaux intégrés temporairement dans les capacités rescEU en vue d'être opérationnels pour la saison feux de forêts 2019
Contenu	<input type="checkbox"/> Capacités définies à travers un acte d'exécution <input type="checkbox"/> Focus sur les moyens aériens : <ul style="list-style-type: none"> • Avions • Hélicoptères
Calendrier de mise à disposition	Jusqu'au 01/01/2025
Financement par l'UE	75% des coûts d'immobilisation (stand-by costs) <i>Coûts définis via des contrats opérationnels entre la Commission et les Etats membres</i>
Procédure	Subventions directes aux Etats membres sans appel à proposition



■ Préparation



Définition	Capacités additionnelles créées au niveau européen à moyen-long terme
Contenu	<ul style="list-style-type: none"> <input type="checkbox"/> Capacités définies à travers un acte d'exécution <input type="checkbox"/> Focus sur : <ul style="list-style-type: none"> • Moyens aériens de lutte contre les feux de forêts • NRBC • Capacités de réponse médicale d'urgence
Calendrier de mise à disposition	Illimité
Financement par l'UE	<ul style="list-style-type: none"> <input type="checkbox"/> 80 à 90% des coûts totaux estimés <i>% exact défini dans le programme de travail annuel</i> <input type="checkbox"/> 100% des coûts pour les capacités de réponse aux risques à faible probabilité et fort impact
Procédure	<ul style="list-style-type: none"> <input type="checkbox"/> Subventions directes aux Etats membres sans appel à proposition <input type="checkbox"/> Achat commun



■ Réponse

Prise en charge financière de la Commission :

	Au sein de l'UE (et Etats participant au MPCU)	En dehors de l'UE
Offre spontanée	75% du transport	75% du transport
Réserve européenne	75% des coûts opérationnels	75% du transport
Capacités rescEU	<input type="checkbox"/> 75% des coûts opérationnels <input checked="" type="checkbox"/> 100% des coûts (risques à faible probabilité et fort impact)	100% des coûts opérationnels



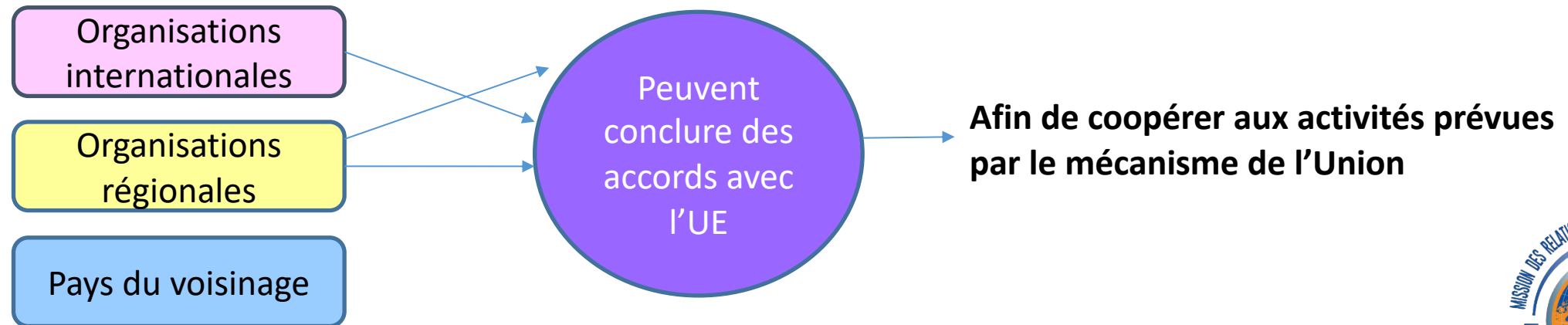


- **Réseau européen de connaissances en matière de protection civile (Knowledge Network)**
 - ❑ Faciliter l'échange de bonnes pratiques et d'expertise (y compris bénévoles)
 - ❑ Stimuler la recherche et l'innovation
 - ❑ Poursuite de la coopération internationale en matière de formation, en particulier avec les pays du voisinage



■ Relations internationales

Renforcement des relations avec les pays tiers et notamment les pays du **voisinage** (Algérie, Arménie, Azerbaïdjan, Biélorussie, Égypte, Géorgie, Israël, Jordanie, Liban, Libye, Moldavie, Maroc, Palestine, Syrie, Tunisie, Ukraine)



Le programme de **formation** du Mécanisme de protection civile de l'Union européenne (MPCU)



Créé en 2004 pour coordonner l'action humanitaire des pays de l'Union

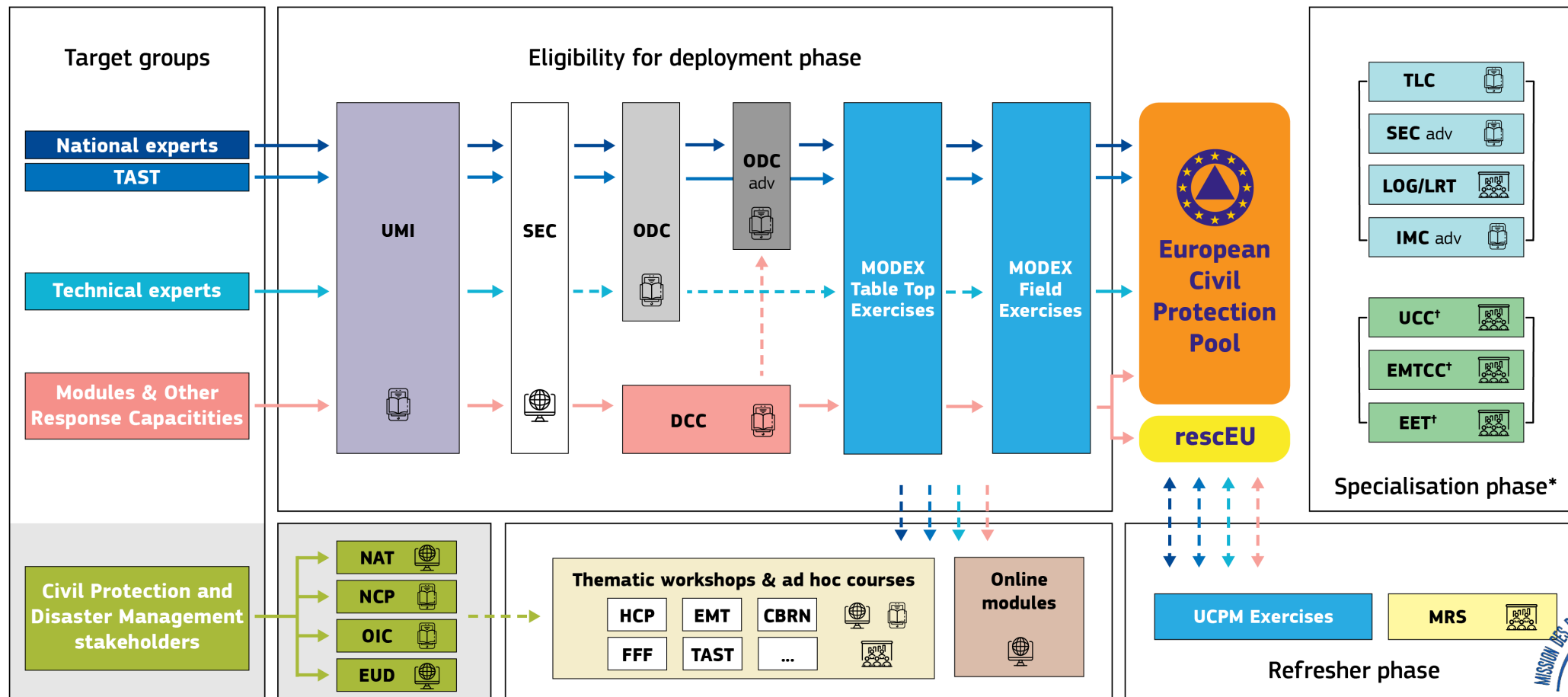
- 3 filières, 11 stages : **TEC**, **MBC TTX/ MBC FX**, **CMI > OPM > HLC (+SMC, AMC, SEC)** ;
- **Quotas** de places annuels attribués par pays ;
- Différents consortiums titulaires des marchés de stages (appels d'offres/calls of tenders).

Intérêt :

- Formation commune aux pays membres et participants ;
- **Interopérabilité** avec le système ONU / OCHA (voire stages joints) ;
- Déploiement d'un OSOCC (On-Site Operations Coordination Centre).



UCPM Training and Exercises Programme



* Access to the courses in the specialisation phase will depend on the respective course eligibility criteria and the expert's individual profile and specialisation.

† Other UN courses possible, depending on needs and availability.

UMI = Union Mechanism Introduction Course

SEC (adv) = Safety & Security Course (advanced)

ODC (adv) = Operational Deployment Course (advanced)

DCC = Deployable Capacities Course

TLC = Team Leadership Course

LOG/LRT = Logistics Response Team Course (EU-UN)

IMC adv = Information Management Course (advanced)

UCC = USAR Coordination Cell Course (EU-UN)

EET = Environmental Emergency Training (EU-UN)

MRS = Mechanism Refresher Seminar

EMTCC = Emergency Medical Team Coordination Cell Course (EU-WHO)

NAT = Mechanism Introduction Course for National CP-DM staff

NCP = Mechanism Course for National Authorities UCPM Contact Points

OIC = Operational Integration Course

EUD = Mechanism Introduction Course for EU Delegations & ECHO Offices staff

Online training

Blended training

On-site training




Liberté • Égalité • Fraternité
RÉPUBLIQUE FRANÇAISE

MINISTÈRE
DE
L'INTÉRIEUR

Merci pour votre attention



**DIRECTION GÉNÉRALE DE LA SÉCURITÉ CIVILE
ET DE LA GESTION DES CRISES**



© DGSCGC/Communication. Janvier 2018.

Photos : Joachim Bertrand/Sécurité civile, Rémy Michelin, Franck Pico, DR. Graphisme : Bruno Lemaistre/Sécurité civile.