

RÉDUIRE
RÉUTILISER
RECYCLER
VALORISER



Séché Urgences Interventions

Interventions risque environnemental / Toutes substances liquides-solides-gaz /
Tous milieux : terrestre, nautique, industriel, naturel



www.groupe-seche.com



Séché Urgences Interventions

Présentation de Séché Urgences Interventions

- Champ d'intervention
- Moyens humains
- Moyens techniques
- Exemples d'interventions

Rex Grande America mars 2019

Opération en cours : dépollution de la Seine suite à l'incendie Lubrizol & Normandie Logistique du 26/09/2019



Champs d'intervention

- ☙ Risques chimiques
- ☙ Risque amiante
- ☙ Risques bactériologiques

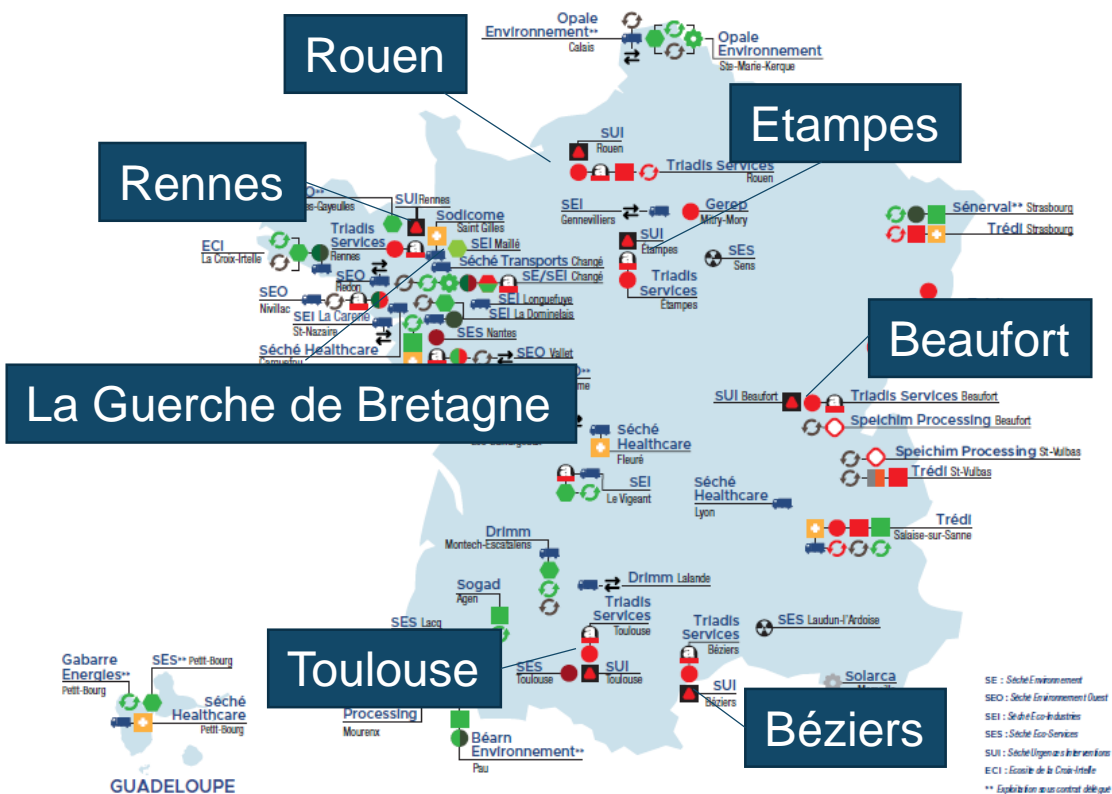
☙ Géographique

- France
- Europe
- Développement autour des sites Séché dans le monde (Amérique Latine et du Sud, Afrique Australe)



Nos moyens

7 implantations



0 800 000 430

Service & appel gratuits

Humains

- 30 encadrants formés aux pollutions hydrocarbures (Cèdre et/ou Fost)
- 80 salariés formés aux interventions d'urgences
- 180 salariés disponibles pour les interventions d'urgences & formés aux risques chimiques
- Capacité à mobiliser dans toutes les filiales du groupe Sèche
- Personnels en CDI



Nos moyens techniques



Pompage

Concentrations

Séparations

Terrassement

Manutention

Confinement

Nettoyage

Stockage déchets

Moyens de transport tous milieux: camions, quad, bateaux



Unité Mobile de Décontamination & reconditionnement

Analyses chimiques

Détection & Mesures gaz



Quelques exemples d'interventions

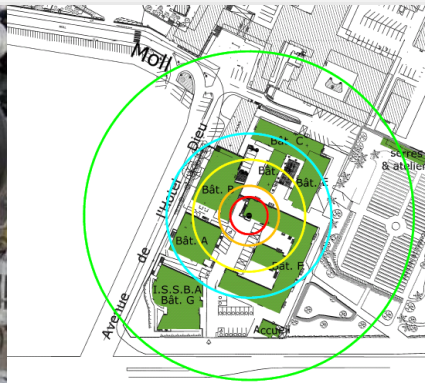
🌿 Chantiers réguliers

- Accident de la route
- Sécurisation de site
- Incendie industriel
- Contamination accidentelle
- Incidents industriels
- Produits interdits
- Gaz industriels

🌿 Quelques chantiers 2019

- Dépollution Pb des écoles parisiennes
- Sécurisation de Arjo Wiggings Security (H202)
- Chantier de mise en sécurité de sites orphelins Ademe

🌿 > 150 interventions en 2019





Grande America

Mars & Avril 2019

Déchargement des polluants issus de la lutte en mer
Port Maritime de La Rochelle



Grande America

- ✦ **Création d'une ICPE Provisoire (rubrique 2719) pour le stockage temporaire à quai des déchets d'effluents des navires de lutte antipollution**
- ✦ **Débarqués à La Rochelle**
 - 235 tonnes de déchets liquides
 - 57 tonnes de déchets solides (barrages/filets de récupération)
- ✦ **Durée d'intervention 10 jours**



Aspects techniques

- ✦ 300m³ en citernes mis en place
- ✦ Installation au droit du quai pour dépotage direct depuis les navires
- ✦ Protection des sols en cas de projection ou déversement

- ✦ Nécessité de mettre en place une grue à forte capacité pour débarquer les bennes
- ✦ Travail à terre de mise au gabarit des centres de traitement des déchets solides & pâteux à traiter

Retrait des chaînes métalliques
Découpe à la pince cisaille



A large-scale industrial fire is captured at night, with massive, billowing orange and yellow flames and thick black smoke rising into the dark sky. In the foreground, several firefighters in full protective gear are visible, some standing near hoses and equipment. The scene is illuminated by the fire's glow and some artificial lights. The background shows industrial buildings and structures.

Incendie Lubrizol Normandie Logistique

Depuis le 26 septembre 2019

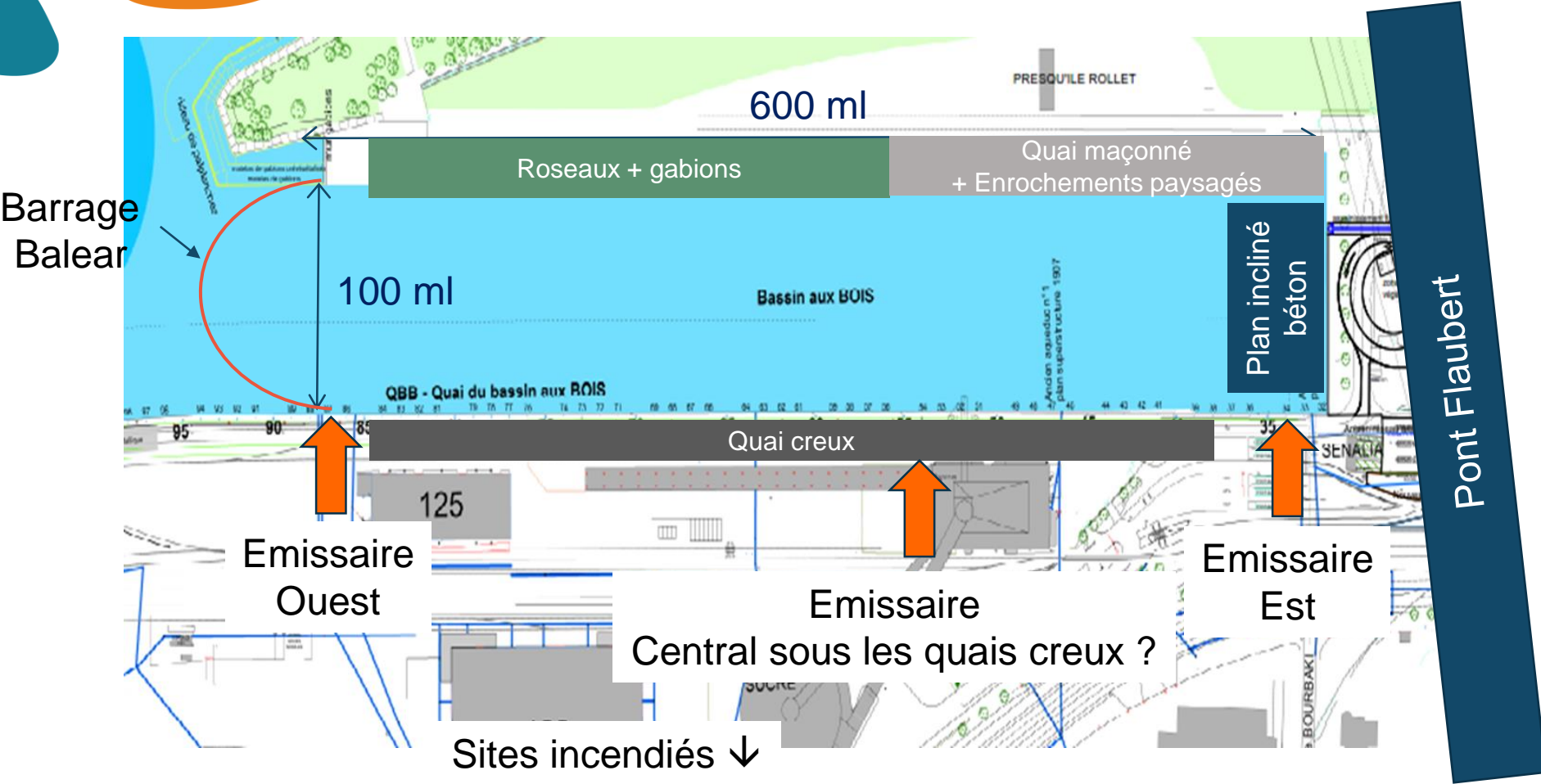
Mobilisation SUI

- ✍ 10h appel Lubrizol pour gérer la pollution en Seine
- ✍ 11h départ des équipes de Rennes + La Guerche
- ✍ Matériel de Rouen bloqué sur le site de Triadis Services qui est dans le périmètre de l'incendie

- ✍ A 20h
 - 30 personnes engagées,
 - 2 écrémeurs positionnés en Seine
- ✍ Les jours suivants
 - Montée à 70 personnes dont
 - 50 personnes pour la pollution en Seine
 - 20 personnes pour la prise en charge de l'amiante auprès des particuliers



Le bassin aux bois



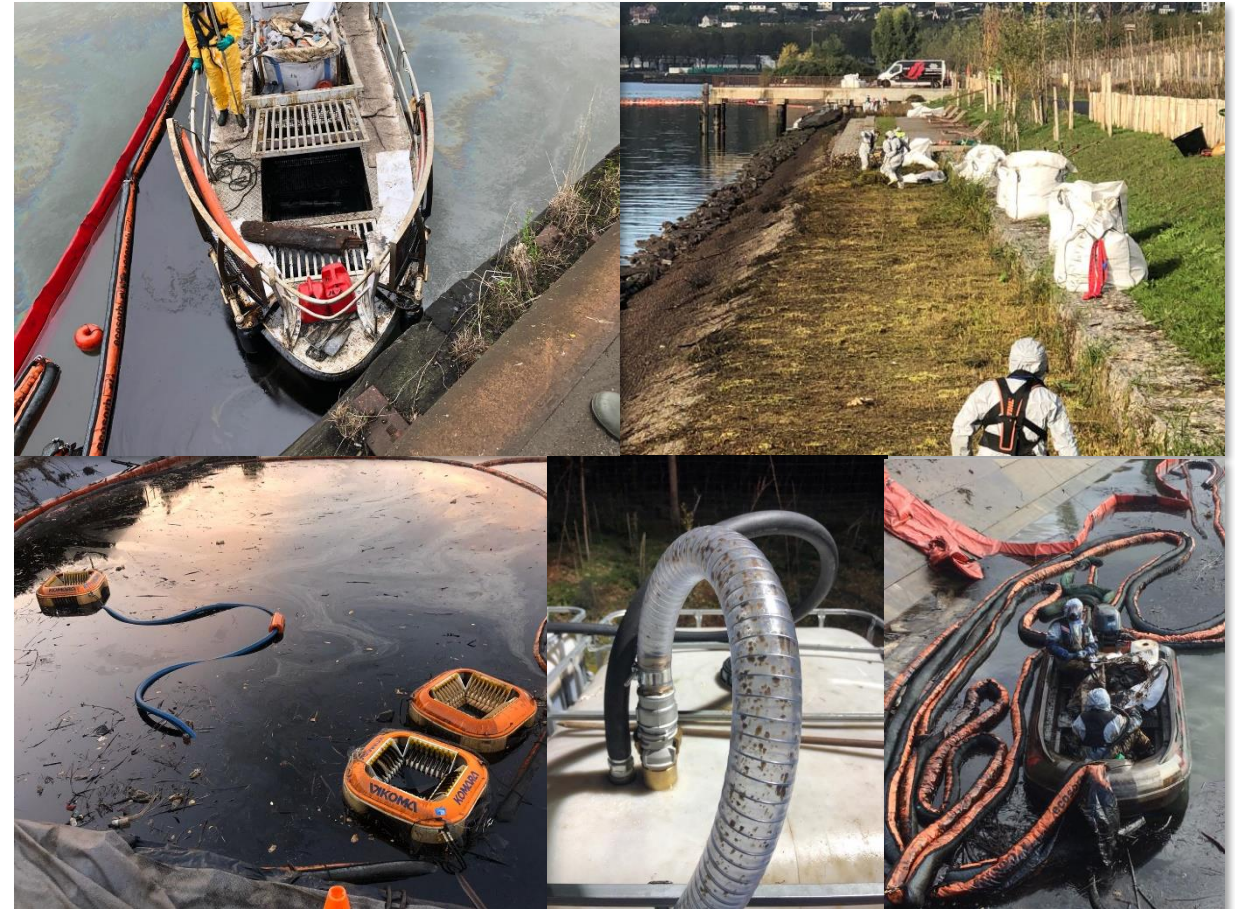
Le nettoyage de la Darse

La récupération

- 3 Komara 20 mises en fonctionnement
- Intervention d'un bateau Sea Cleaner de dépollution
- Nécessité de traiter les odeurs par barbotage des événements
 - De l'hydrocureur
 - Des IBC
- À ce jour
 - > 200 t déchets liquides
 - > 100 m³ déchets solides

Faune et flore

- 15 m³ de végétation souillée coupée
- Environ 200 kgs de poissons morts, 2 ragondins, 1 cormoran



Le nettoyage des berges

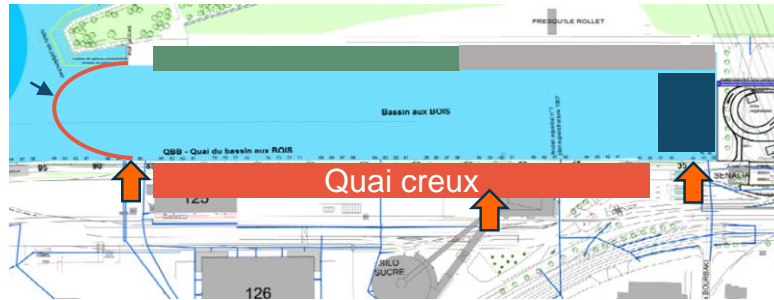


Flushing

- Flushing des enrochements paysagés le long du quai avec une pelle
- Flushing des gabions
 - Depuis le quai, avec sécurisation par harnais
 - Depuis les bateaux
- Recouvrement des zones nettoyées avec du géotextile
- Retournement des enrochements paysagers avec une pelle
- Produit neutralisant d'odeur sur l'ensemble du quai



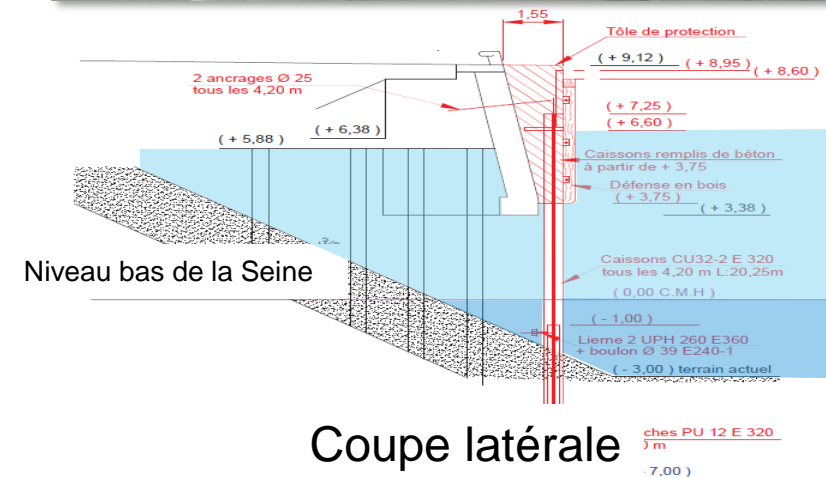
Le quai creux



Vue de face

Problématique

- Quai creux
- Accessible uniquement à -2 m sous le niveau bas de la Seine
- Ouvertures verticales de décompression par où est entré le produit, et d'où il sort à chaque marée



Le quai creux

Contraintes techniques

- Pas d'accès
- Pas d'ouverture de quai autorisé car effondrements partiels
- Interdiction de chauffer pour liquéfier le produit (odeurs)
- Emissaire possible sous le quai

Solutions mises en œuvre

- Scaphandriers
- Barges & lignes flottantes
- Modifications techniques sur les Komara pour supporter les marées





Pistes de progrès

✍ **Disposer d'un interlocuteur technique décisionnaire**

✍ **Pour disposer de prescriptions cadrées**

✍ **Disposer de données mutualisées fiables sur**

- Les réseaux
- Les utilités
- Ex : émissaires inconnus ou non repérés, stabilité précaire de remblai autour de la base de vie & de certains quais

✍ **Limiter la chaîne d'instruction des décisions**

- Ex +: sur Lubrizol, après quelques jours
 - 1 interlocuteur décisionnaire Lubrizol
 - 1 interlocuteur missionné par le préfet figuré par la Direction des Affaires Maritimes
- Gain de temps
- Réactivité accrue selon les découvertes ou difficultés rencontrées
- Ex - : Grande America
 - Plusieurs interlocuteurs
 - Données non fiables
 - Instructions contraires, telles que le nettoyage des ponts des navires





Appel d'urgences 365/7/24

0 800 000 430

Service & appel
gratuits



Contacts

- Emmanuel CRENN
- e.crenn@groupe-seche.com
- 06 25 57 71 69

- Mickael PRESTAVOINE
- m.prestavoine@groupe-seche.com
- 06 16 18 27 83

- sui@groupe-seche.com

